



WP 3 Methoden Workshop “Scenario planning and benchmarking attractiveness”

Entwicklungsszenarien für Landstädte

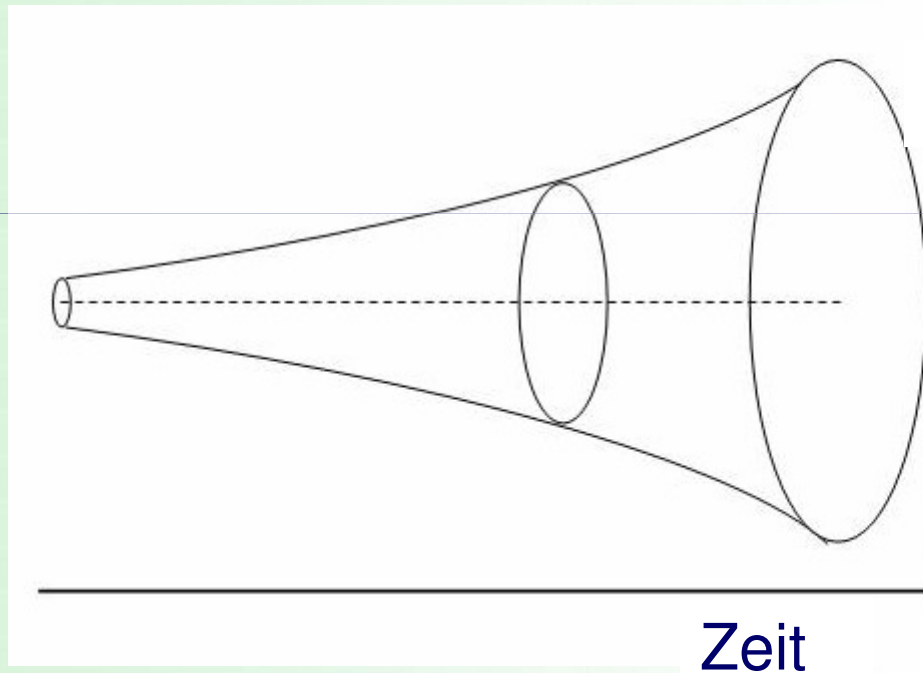
Szenarientwicklung in der Praxis: Entwurf einer Toolbox

Claudia Mier
Hinterland Projektpertin



Szenarien

Wie wird meine Stadt in 20 Jahren aussehen?



Positiv-
szenario?



Trend



Nega
Extre

Negativ-
szenario?



Methode

Szenariientwicklung



Foto: Weith

Was ist ein Szenario Prozess?

- wichtiges Instrument, um aktuelle und zukünftige Herausforderungen abzubilden
- regt gemeinsame Diskussion über zukünftige Entwicklungen an
- unterstützt das Denken in alternativen Zukunftsvisionen
- befördert langfristiges Denken
- aktiviert Netzwerke und motiviert zu gemeinsamen Aktivitäten



Szenario Prozess

Wichtige Bestandteile:

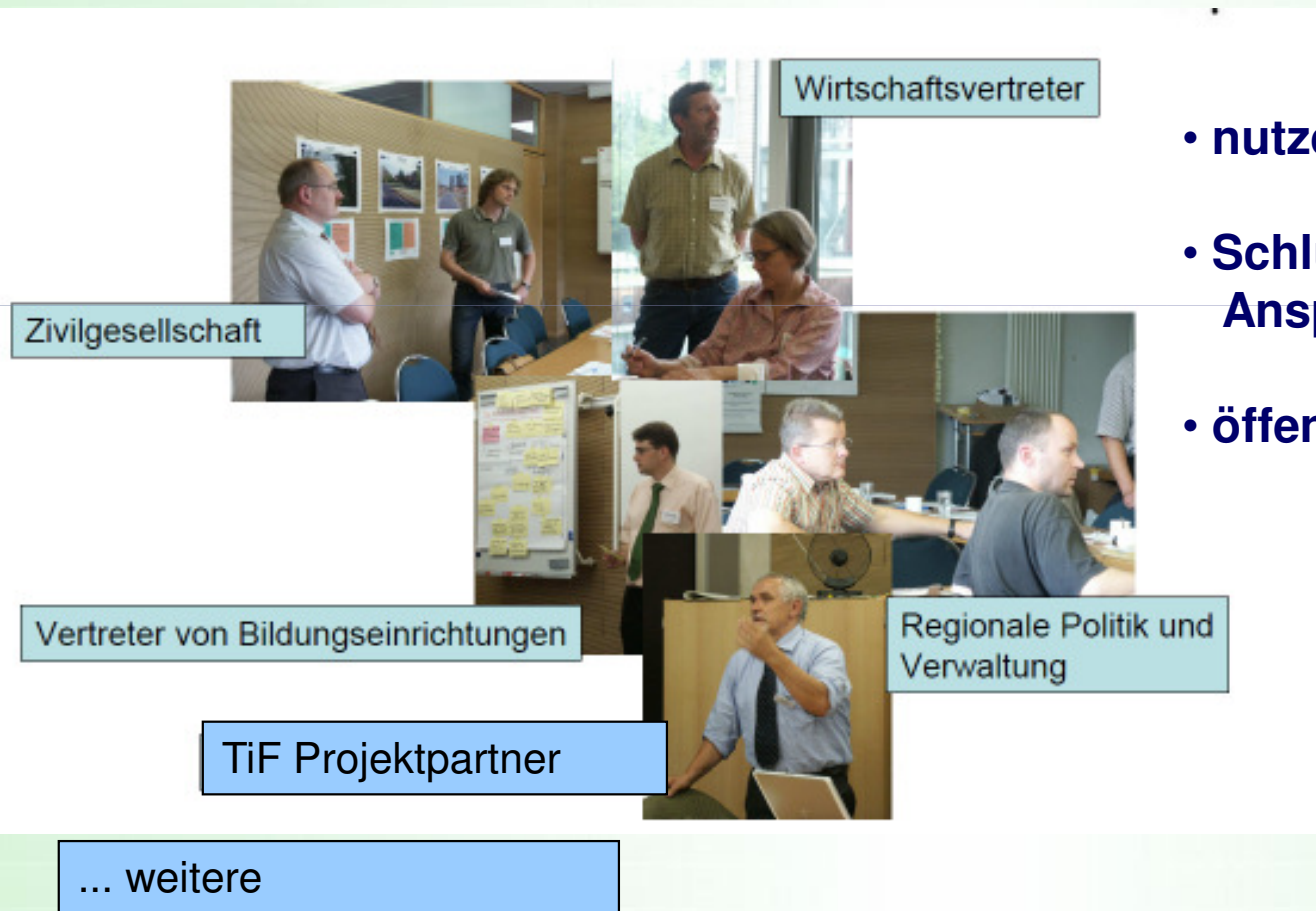
- Definition **übergeordneter Ziele** des Szenario Prozesses
- Auswahl adäquater **Akteure**
- Festlegung der **räumlichen Ebene** (regional, lokal, Kreisebene), **Gebiet** und **Zeithorizont**
- Potenzialanalyse, **SWOT Analyse** und Definition von **Handlungsfeldern**
- Auswahl der **Anzahl** und des **Typs** von Szenarien
- Reflektion der **Rahmenbedingungen, Trends** und Tendenzen der Raumentwicklung
- Ausarbeitung der **Szenarien**
- **Diskussion** und **Prüfung** der Ergebnisse
- Formulierung von **Empfehlungen** und zukünftigen **Aktivitäten**





Werkzeuge zur Umsetzung von Szenario Prozessen

Wer soll beteiligt werden und wie aktiviert man die Akteure?

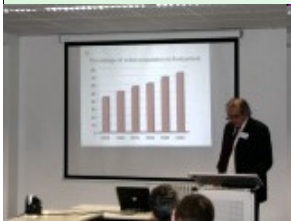


- nutzen persönlicher Kontakte
- Schlüsselakteure nach Ansprechpartnern fragen
- öffentliche Bekanntmachung



Werkzeuge zur Umsetzung von Szenario Prozessen

Analyse



Fragebögen
Exkursionen

Diskussion



Information
Visualisierung
Workshops
Brainstorming

Statistische
Prognosen

Fallstudien

Gruppenarbeit

Expertendiskussion



SWOT Analysen

World Café



Evaluation

Grobcheck

Beschluss

Schlüsselprojekte

Zuständigkeiten

Finanzierungskonzepte



Vielzahl von Werkzeugen!

Umsetzung



Szenariientwicklung als Ausgangspunkt eines langfristigen Prozesses

- zukünftige Herausforderungen möglichst früh erkennen
- Mobilisierung und Aufbau von Kapazitäten für die Nutzung lokaler Potenziale benötigt Zeit
- stabile und nachhaltige Organisationsstrukturen
- Schlüsselrolle der Verwaltung
- Mobilisierung lokaler Potenziale braucht Finanzierung



Vielen Dank für Ihre Aufmerksamkeit!
Fragen?

Kontakt:
Claudia Mier
claudia.mier@t-online.de